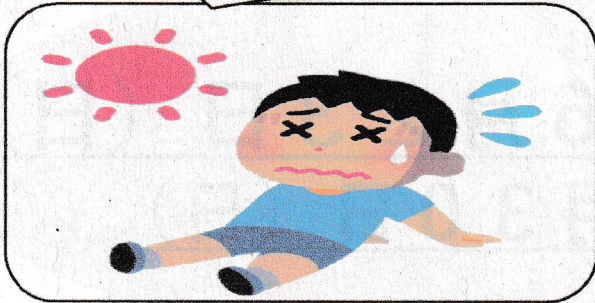


# 琵琶湖市民清掃の注意事項

～市民清掃は、出来る範囲で、無理のないように、参加を強要しない～

こまめな水分補給を！



怪我や虫刺されにご注意  
ください



- 無理のない範囲の清掃を原則に、**最長2時間まで**の活動をお願いいたします。
- 怪我や熱中症には十分にご注意ください。

## ごみ等は袋に入れて、種類ごとに集積を！

下記の2種類に分別して、必ず透明(指定ごみ袋でも可)の袋に入れてください。

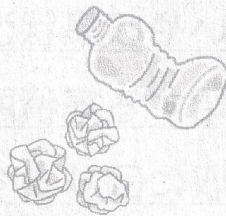
※ごみ集積所に集積所番号を記載した用紙を見やすい場所に貼ってください。

### ① 散在性の燃やせるごみ



- ・紙くず
- ・草、木の枝や竹
- ・ペットボトルなど

もやせるごみ



### ② 散在性の燃やせないごみ



- ・かん
- ・びん
- ・ガラス、陶器類  
(割れたものは紙に包んで) など

もやせないごみ



### ※その他(土砂・石・泥類)

☆積極的な収集は事故防止の観点から控えていただき、可能な限り地域での処理をお願いします。  
なお、当日に止むを得ず排出された土砂類については回収します。土のう袋に入れて他のごみと重ならないようにして集積所に集積してください。

**注意！**これら以外のごみ、袋に入っていないごみ等は回収されません。



お問い合わせ 『琵琶湖を美しくする運動実践本部』事務局  
電話 526-5299 (平日：9時～17時)